

LAUNCH

LEBINTO



fortasc

CONEXÕES E ADAPTADORES

Edição Nº1/2021

MOTUL

VW | AUDI

JETTA	KIT 102	+
GOLF TURBO	KIT 103	
PASSAT	KIT 111	
AMAROK 2013 ↑	KIT 113	
BORA 2017	KIT 116	
AMAROK 2012 ↓	KIT 119	
VW DSG	KIT 120 + 134*	+
DSG AUDI "Q"	KIT 124 + 134*	
TIGUAN	KIT 125	
DSG GOLF TFSI	KIT 133	
VIRTUS	KIT 135 + 138*	+
PASSAT TSI 2009	KIT 102	
	KIT 142 + 138*	

VOLVO

SERIE XC TA	KIT 123	
DSG XC-60 T5	KIT 139 + 138*	

BMW

BMW	KIT 108	
BMW 540 V8	KIT 127	
X1 - X2	KIT 132	
X6	KIT 144	
523i	KIT 145	

FIAT / JEEP

TORO GASOLINA	KIT 126 + 138*	+
RENEGADE GASOLINA		
TORO DIESEL	KIT 129 + 138*	
RENEGADE DIESEL		
TORO FLEX	KIT 136	+

TOYOTA - CVT

COROLLA, YARIS	KIT 122 + 134*	+
----------------	----------------	---

PEUGEOT / CITRÖEN / RENAULT

AISIN TF-71SC AT6	KIT 102	+
AL4 / JATCO	KIT 104	+
CVT REN.FLUENCE	KIT 109 + 138*	
PEUG.TURBO / C3	KIT 126 + 134*	+
C4 LUNGE THP	KIT 130 + 134*	

CHEVROLET

CAPTIVA 4 CIL.	KIT 106	
COBALT, SPIN	KIT 112	+
CAP.SPORT, CRUZE	KIT 118	+
TRAILBLAZER	KIT 141	

FORD / CHRYSLER

FOCUS	KIT 107	
RANGER 2.3	KIT 114	
CHRYSLER	KIT 115	
FUSION, EDGE	KIT 121	

MERCEDES BENZ

CLASSE C, E, ML, S	KIT 117	
7GDCT 724.0	KIT 137	
C350 2006, SLK	KIT 143	
722.9	KIT 146	

NISSAN - CVT

SENTRA	KIT 109 + 138*	+
VERSA, MARCH	KIT 131 + 134*	

HONDA - CVT

ACCORD ANT. (TA)	KIT 110 + 138*	
CITY, HRV	KIT 128 + 138*	+
CIVIC TURBO 1.5	KIT 140 + 138*	+

+ Adaptadores mais vendidos

* Utilizados em conjunto:



Kit 134

Kit 138

TIPOS DE TRANSMISSÃO

Automática



DSG Úmida



CVT



Tipo da Refrigeração do Fluido da Transmissão

Trocador de Calor (Europeu)



Trocador de Calor (Europeu)



Trocador de Calor (Europeu/Asiático)



Ligação do Equipamento ao Circuito Hidráulico

Adaptador Chapa (Americanos/Europeus/ Asiáticos)



Adaptador Chapa (Europeus)



Adaptador Chapa (Europeus/Asiático)



Adaptador tipo Bolacha (Americano/ Asiático)

Adaptador tipo filtro

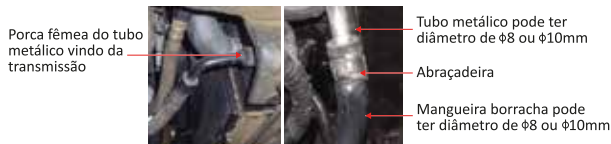


Adaptador Bolacha/ Engate Rápido c/ Rosca*



* (sempre utilizado em conjunto)
* Veículos PSA/ Renault (4/5 Marchas) VW Jetta.

Radiador do Motor (Americano/ Asiático)



• Tipo de Conexão (Americano):

Medida da Rosca: M16 x 1,5mm

Atende:

- Cadillac
- BMW 750
- ZF 4HP-22
- ZF 4HP-24
- Mitsubishi V6 3000

Fêmea (A03B)

Macho (A03A)

• Tipo do Engate rápido / Mangueira (Asiático):



* (sempre utilizado em conjunto)

• Tubo Intermediário entre Transmissão e Radiador (Americano e Europeu)



(Trava)

Pino e Mangueira

* (sempre utilizado em conjunto)

Atende:

- GM - KIT 112
- Chrysler - KIT 115
- M. Benz - KIT 117
- Fiat Toro - KIT 136

AQUI TEM

A MAIS COMPLETA LINHA DO MERCADO DE MÁQUINAS PARA TROCA DO FLUÍDO DE TRANSMISSÃO AUTOMÁTICA



Assistência Técnica permanente com peças de reposição